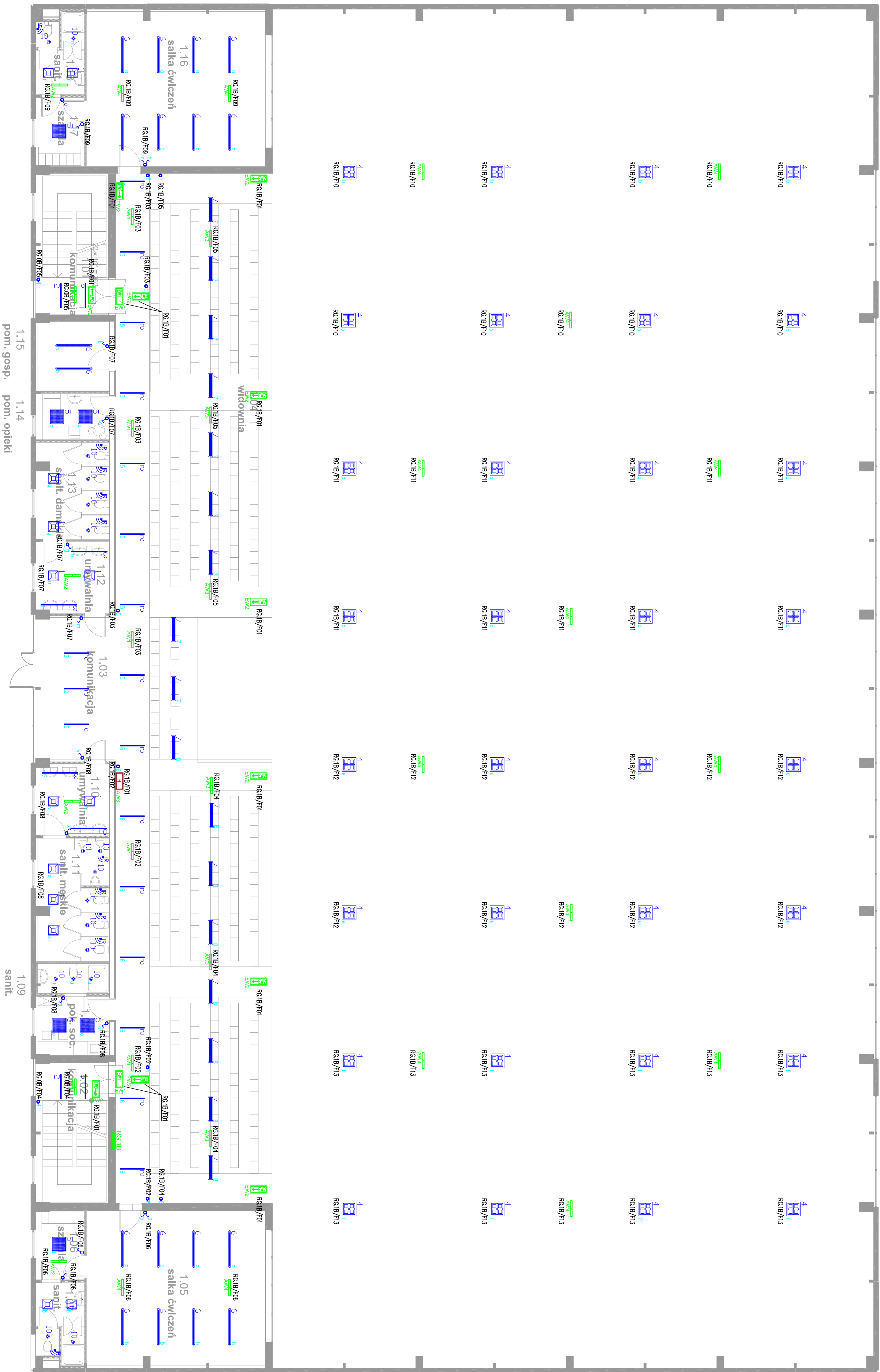


OZNACZENIA:

- [illegible]

UWAGI:

1. Instalacje wybrane przewodniki typu DW20 w izolacji 750V o przekrojach:
– 3x4/45 mm² dla obwodów oświetlowanych
– 2x1 mm² dla przycisków sterowania oświetleniem.
2. Osprzęt (Wyłączniki, Przyciski) – jeżeli nie পারে nie podano instrukcji, instalować na wysokości 120cm liczonej od podłoża do środka elementu.
3. Pociąganie rozdziałne obwodów wykonać jako rozdziałne z wykorzystaniem np. przepływu WAGO.
4. Oprawy światła zainstalować 260mm poziom.
5. Dołączanie i instalowanie materiałów (elementy szkieletowe instalacji itp.) w tym posadzek należy doposażać budowlaną i certyfikacji.
6. Po wykonaniu procent instalacji należy wykonać pomiary napięcia oświetlenia ogólnego i światło – emitujących oświetlenie przeciwskan z budów.

[illegible]